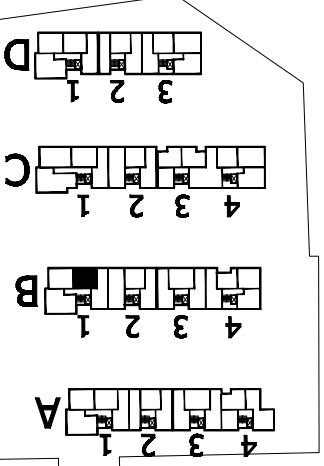


POWIERZCHNIA 46,5m²
 BUDYNEK: B
 KLATKA: 1
 KONDYGNACJA: PIĘTRO I
 LOKAL nr: B.1.1.3
 1 KORYTARZ 5,8 m²
 2 ŁAZIENKA 4,4 m²
 3 SYPIALNIA 11,5 m²
 4 POK. DZIENNY + KUCHNIA 24,8 m²
 BALKON 3,00 m²



ZESPÓŁ
 BUDYNKÓW
 MIESZKALNYCH
 WIELORODZINNYCH
 PRZY UL.
 SOWINSKIEGO 72

WYMIARY BALKONÓW - MIĘDZY BALUSTADAMI
POWIERZCHNIA BALKONÓW - POWIERZCHNIA POSADZI.
WSZYSTKIE WYMIARY PODANE SĄ W STANIE WYKONANYM.
SYMBOLS ELEKTR. I TELETECHNICZNE - SCHEMAT LOKALIZACJI

- ● - włączniki
- U - domofon
- TEL - gniazdo RTV, INT, TEL
- TEL - gniazdo telefoniczne
- - ściana nośna
- - ściany działowe
- - pionowy kanałizacyjny
- - pionowy wentylacyjny
- - rozdzielnie c.o.

- - łączniki oświetleniowe
- X - wypust oświetleniowy sufitowy
- X - wypust oświetleniowy ścienny
- ⊗ - wspomaganie wentylacji

- TM - tablica mieszkaniowa
- Dz - dzwonek
- K - gniazdo wtykowe
- - zasilanie kuch. elektr.

