

ZESPÓŁ

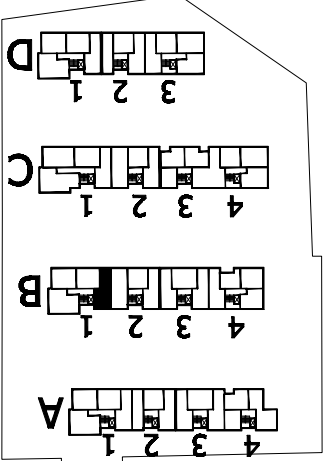
BUDYNKÓW

MIESZKAŁNYCH

WIELORODZINNYCH

PRZY UL.

SOWINSKIEGO 72



POWIERZCHNIA 54,8m²

BUDYNEK: B

KLATKA: 1

KONDYGNACJA: PIĘTRO I

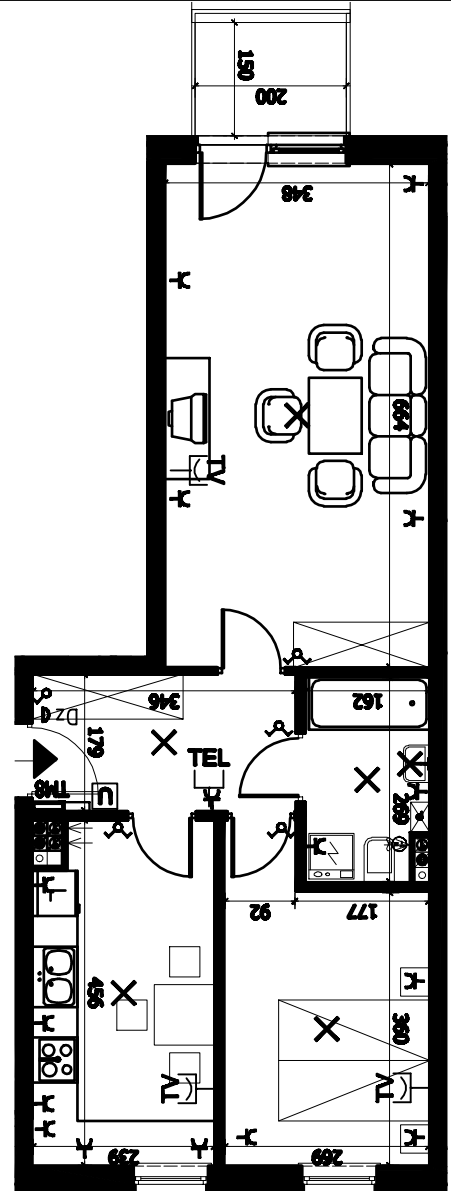
LOKAL nr: B.1.1.4

- 1 KORYTARZ 6,1 m²
- 2 POK. DZIENNY 23,3 m²
- 3 ŁAZIENKA 4,2 m²
- 4 SYPIALNIA 10,6 m²
- 5 KUCHNIA 10,6 m²
- BALKON 3,00 m²



DEDECO Spółka z o.o.
biuro architektoniczne

70-205 Szczecin, Św. Ducha 5a/15 tel. +48(91) 48-41-340
tel/fax +48(91) 48-40-882



- ◻ TM - tablica mieszkaniowa
- ⊕ - łącznikł oświetleniowe
- ⊗ - wypust oświetleniowy sufitowy
- ⊗ - wypust oświetleniowy ścienny
- ⊕ - wspomaganie wentylacji
- ◻ - wiązanki
- U - domofon
- TV - gniazdo RTV, INT, TEL
- TEL - gniazdo telefonczne
- ▬ - ściana nośna
- ▬ - ściany działkowe
- ⊗ - piony kanalizacyjne
- ⊗ - piony wentylacyjne
- ▬ - rozdzielnie c.o.

WYMIARY BALKONÓW - MIĘDZY BALUSTADAMI
POWIERZCHNIA POSADZI.
POWIERZCHNIA BALKONÓW - POWIERZCHNIA POSADZI.
WSZYSTKIE WYMIARY PODANE SĄ W STANIE WYKONANYM.
SYMBOLY ELEKTR. I TELETECHNICZNE - SCHEMAT LOKALIZACJI