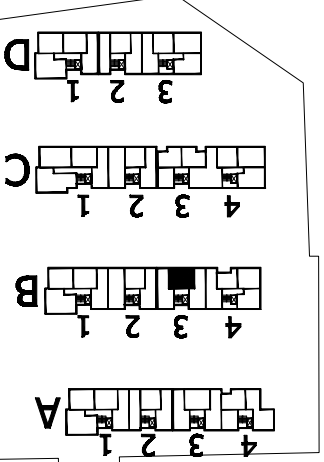


POWIERZCHNIA 50,5m²
 BUDYNEK: B
 KLATKA: 3
 KONDYGNACJA: PIĘTRO I
 LOKAL nr: B.3.1.2
 1 KORYTARZ 5,9 m²
 2 ŁAZIENKA 3,7 m²
 3 SYPIALNIA 11,3 m²
 4 KUCHNIA 7,0 m²
 4 POK. DZIENNY 22,6 m²
 BALKON 3,00 m²



ZESPÓŁ
 BUDYNKÓW
 MIESZKALNYCH
 WIELORODZINNYCH
 PRZY UL.
 SOWINSKIEGO 72

WMIARY BALKONÓW - MIĘDZY BALUSTADAMI.
POWIERZCHNIA BALKONÓW - POWIERZCHNIA POSADZI.
WSZYSTKIE WMIARY PODANE SĄ W STANIE WYKONANYM.
SYMBOLY ELEKTR. I TELETECHNICZNE - SCHEMAT LOKALIZACJI

- ściana nośna
- ściany działowe
- pionowy kanałizacyjny
- pionowy wentylacyjny
- rozdzielnie c.o.
- włączniki
- domofon
- gniazdo RTV, INT, TEL
- gniazdo telefoniczne

- tablica mieszkaniowa
- dzwonek
- gniazdo wtykowe
- zasłanie kuch. elektr.
- łączniki oświetleniowe
- wypust oświetleniowy sufitowy
- wypust oświetleniowy ścienny
- wspomaganie wentylacji

