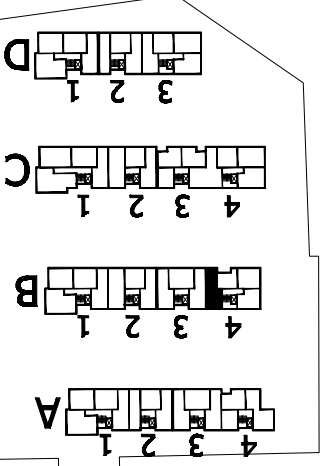


**POWERZCHNIA 54,8m<sup>2</sup>**



ZESPÓŁ  
 BUDYNKÓW  
 MIESZKALNYCH  
 WIELORODZINNYCH  
 PRZY UL.  
 SOWINSKIEGO 72

BUDYNEK: B  
 KLATKA: 4  
 KONDYGNACJA: PIĘTRO I  
 LOKAL nr: B.4.1.1

1 KORYTARZ 6,2 m<sup>2</sup>  
 2 KUCHNIA 10,6 m<sup>2</sup>  
 3 SYPIALNIA 10,6 m<sup>2</sup>  
 4 ŁAZIENKA 4,2 m<sup>2</sup>  
 5 POK. DZIENNY 23,2 m<sup>2</sup>  
 BALKON 3,00 m<sup>2</sup>

**WYMİARY BALKONÓW - MIĘDZY BALUSTADAMI.**  
**POWERZCHNIA POSADZI.**  
**POWERZCHNIA BALKONÓW - POWERZCHNIA POSADZI.**  
**WSZYSTKIE WYMİARY PODANE SĄ W STANIE WYKONCZONYM.**  
**SYMBOLY ELEKTR. I TELETECHNICZNE - SCHMAT LOKALIZACJI**

- TM - tablica mieszkaniowa
- DZ - dzwonek
- ⊕ - gniazdo wtykowe
- - zasilanie kuch. elektr.
- - łączniki
- U - domofon
- TEL - gniazdo RTV, INT, TEL
- TEL - gniazdo telefonczne
- - włączniki
- - ściana nośna
- ▬ - ściany działowe
- - pionny kanałizacyjny
- ⊗ - pionny wentylacyjny
- ⊗ - rozdzielnie c.o.

