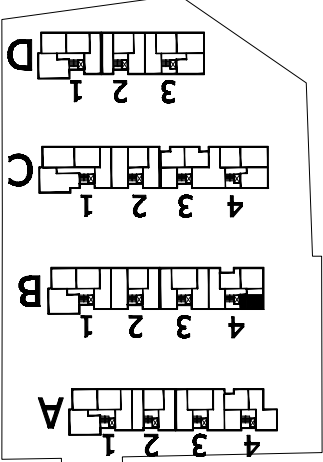
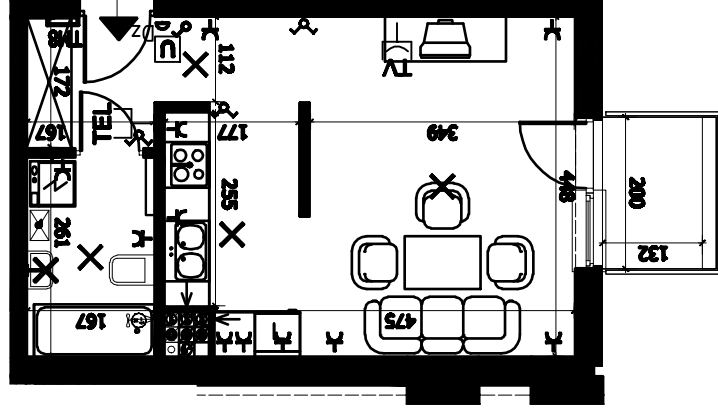


POWIERZCHNIA 31,0m²



ZESPÓŁ
 BUDYNKÓW
 MIESZKALNYCH
 WIELORODZINNYCH
 PRZY UL.
 SOWINSKIEGO 72

BUDYNEK: B
 KLATKA: 4
 KONDYGNACJA: PIĘTRO I
 LOKAL nr: B.4.1.4
 1 KORYTARZ 2,9 m²
 2 POK. DZIENNY +
 KUCHNIA 23,7 m²
 3 ŁAZIENKA 4,4 m²
 BALKON 2,64 m²



WYMARY BALKONÓW - MIĘDZY BALUSTADAMI
POWIERZCHNIA BALKONÓW - POWIERZCHNIA POSADZI.
WSZYSTKIE WYMARY PODANE SĄ W STANIE WYKONANYM.
SYMBOLY ELEKTR. I TELETECHNICZNE - SCHEMAT LOKALIZACJI

- ściana nośna
- ściany działowe
- pionowy kanalizacyjny
- pionowy wentylacyjny
- rozdzielnie c.o.

- włącznik
- domofon
- gniazdo RTV, INT, TEL
- gniazdo telefoniczne

- łączniki oświetleniowe
- wypust oświetleniowy sufitowy
- wypust oświetleniowy ścienny
- wspomaganie wentylacji

- tablica mieszkaniowa
- dzwonek
- gniazdo wtykowe
- zasilanie kuch. elektr.