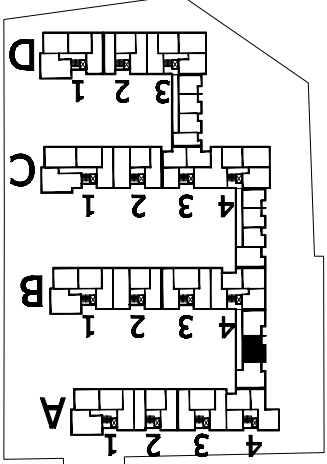


POWERZCHNIA 53,90m²
 BUDNEK: B
 KLATKA: 4
 KONDYGNACJA: PIĘTRO II
 LOKAL nr: B/4.2.2
 1 KORYTARZ 5,9 m²
 2 ŁAZIENKA 3,9 m²
 3 SYPIALNIA 11,2 m²
 4 POK. DZIENNY + 32,9 m²
 KUCHNIA 3,02 m²
 BALKON



ZESPÓŁ
 BUDYNKÓW
 MIESZKALNYCH
 WIELORODZINNYCH
 PRZY UL.
 SOWINSKIEGO 72

WMIARY BALKONÓW - MIĘDZY BALKONAMI.
POWERZCHNIA BALKONÓW - POWERZCHNIA POSADZI.
WSZYSTKIE WMIARY PODANE SĄ W STANIE WYKONANYM.
SYMBOLY ELEKTR. I TELETECHNICZNE - SCHEMAT LOKALIZACJI

— ściana nośna
 — ściany działowe
 □ piony kanalizacyjne
 □ piony wentylacyjne
 — rozdzielnie c.o.

● — włączniki
 U — domofon
 TV — gniazdo RTV, INT, TEL
 TEL — gniazdo telefonczne

⊕ — wspomaganie wentylacji
 X — wypust oświetleniowy ścienny
 X — wypust oświetleniowy sufitowy

□ TM — tablica mieszkaniowa
 DZ — dzwonek
 K — gniazdo wtykowe
 — — zasilanie kuch. elektr.

