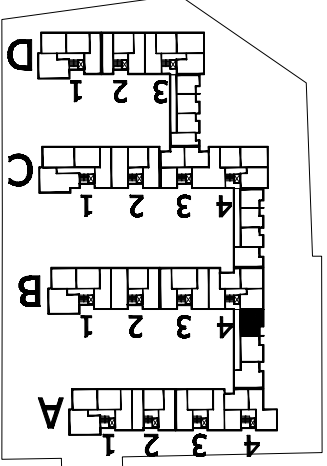


**POWERZCHNIA 53,8m<sup>2</sup>**  
 BUDYNEK: B  
 KLATKA: 4  
 KONDYGNACJA: PIĘTRO III  
 LOKAL nr: B/4.3.1  
 2 POK. DZIENNY +  
 KORRYTARZ +  
 KUCHNIA 38,7 m<sup>2</sup>  
 3 SYPIALNIA 11,2 m<sup>2</sup>  
 4 ŁAZIENKA 3,9 m<sup>2</sup>  
 BALKON 3,02 m<sup>2</sup>



ZESPÓŁ  
 BUDYNKÓW  
 MIESZKALNYCH  
 WIELORODZINNYCH  
 PRZY UL.  
 SOWINSKIEGO 72

**WYMIARY BALKONÓW - MIĘDZY BALUSTADAMI.**  
**POWERZCHNIA POSADZI.**  
**POWERZCHNIA BALKONÓW - POWERZCHNIA POSADZI.**  
**WSZYSTKIE WYMIARY PODANE SĄ W STANIE WYKONANYM.**  
**SYMBOLS ELEKTR. I TELECHNICZNE - SCHMAT LOKALIZACJI**

- - włączniki
- U - domofon
- TV - gniazdo RTV, INT, TEL
- TEL - gniazdo telefonczne
- - ściana nośna
- ▬ - ściany działowe
- - pionny kanalizacyjny
- ⊗ - pionny wentylacyjny
- ⊠ - rozdzielnie c.o.

- TTM - tablica mieszkaniowa
- Dz - dzwonek
- K - gniazdo wtykowe
- - zasilanie kuch. elektr.
- ⊗ - wspomaganie wentylacji
- ⊗ - wypust oświetleniowy ścienny
- ⊗ - wypust oświetleniowy sufitowy
- ⊗ - łączniki oświetleniowe

