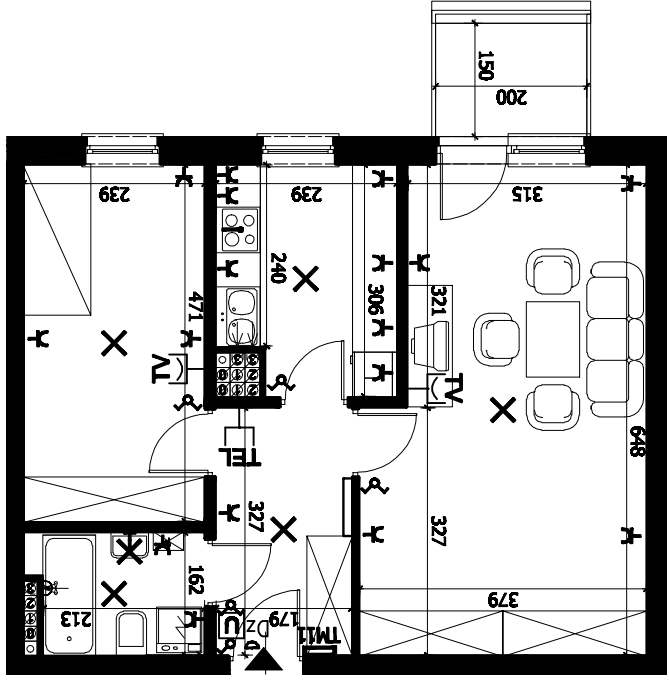


- ściana nośna
- ▬ ściany działkowe
- pionowy kanałizacyjny
- ⊗ pionowy wentylacyjny
- ▭ rozdzielnie c.o.

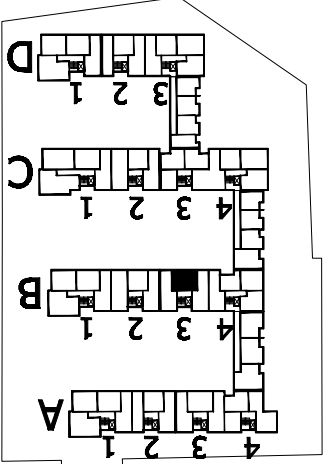
- - włączniki
- U - domofon
- TV - gniazdo RTV, INT, TEL
- TEL - gniazdo telefonczne

- ⊕ - wspomaganie wentylacji
- X - wypust oświetleniowy ścienny
- X - wypust oświetleniowy sufitowy
- ⊕ - łączniki oświetleniowe

- TM - tablica mieszkaniowa
- Dz - dzwonek
- K - gniazdo wtykowe
- - zasilanie kuch. elektr.



POWIERZCHNIA 50,4m²



ZESPÓŁ
 BUDYNKÓW
 MIESZKALNYCH
 WIELORODZINNYCH
 PRZY UL.
 SOWINSKIEGO 72

- BUDYNEK: B
- KLATKA: 3
- KONDYGNACJA: PIĘTRO III
- LOKAL nr: B.3.3.2
- 1 KORYTARZ 5,9 m²
- 2 ŁAZIENKA 4,8 m²
- 3 SYPIALNIA 10,2 m²
- 4 KUCHNIA 6,9 m²
- 4 POK. DZIENNY 22,6 m²
- BALKON 3,00 m²