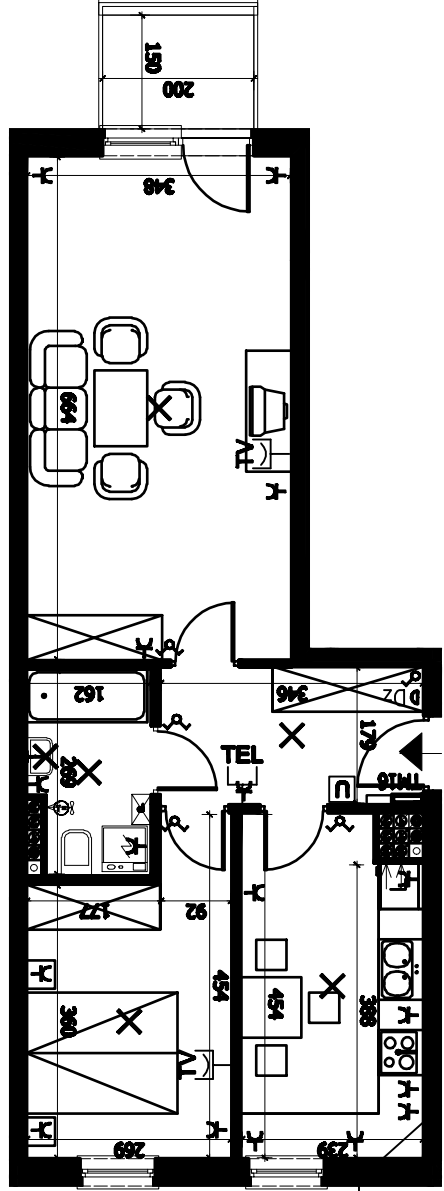
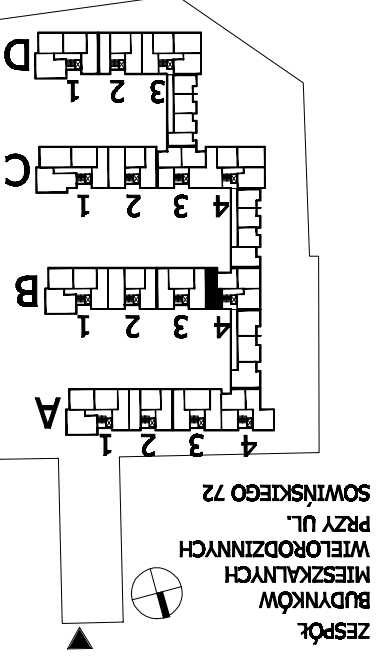


**POWIERZCHNIA 54,5m<sup>2</sup>**

1	KORYTARZ	6,2 m <sup>2</sup>
2	KUCHNIA	10,4 m <sup>2</sup>
3	SYPIALNIA	10,6 m <sup>2</sup>
4	ŁAZIENKA	4,1 m <sup>2</sup>
5	POK. DZIENNY	23,2 m <sup>2</sup>
	BALKON	3,00 m <sup>2</sup>

LOKAL nr: B.4.3.1  
 KONDYGNACJA: PIĘTRO III  
 KLATKA: 4  
 BUDYNEK: B



- TM - tablica mieszkaniowa
- Dz - dzwonek
- K - gniazdo wtykowe
- - zasilanie kuch. elektr.
- ⊕ - wspomaganie wentylacji
- ⊗ - wypust oświetleniowy ścienny
- ⊗ - wypust oświetleniowy sufitowy
- ⊕ - łącznik oświetleniowe

- - włącznik
- U - domofon
- TV - gniazdo RTV, INT, TEL
- TEL - gniazdo telefonczne

- ▬ - ściana nośna
- ▬ - ściany działowe
- ⊖ - pionny kanałizacyjny
- ⊖ - pionny wentylacyjny
- ⊖ - rozdzielnie c.o.