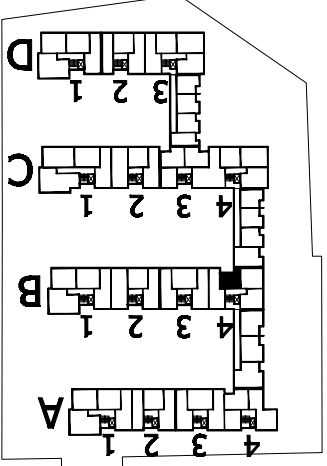
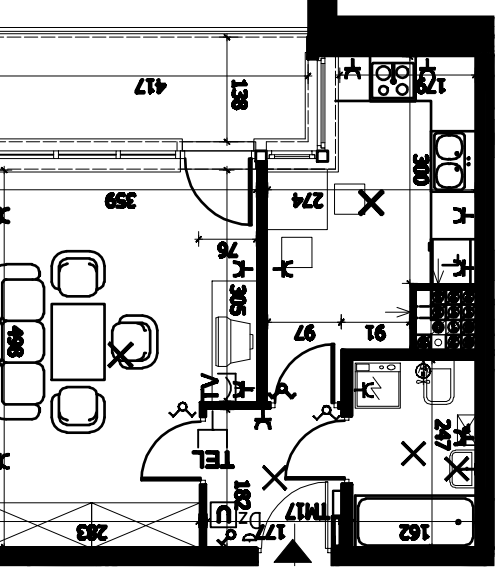


POWIERZCHNIA 32,8m²
 BUDNEK: B
 KLATKA: 4
 KONDYGNACJA: PIĘTRO III
 LOKAL nr: B.4.3.2
 1 KORYTARZ 3,3 m²
 2 POK. DZIENNY 16,4 m²
 3 KUCHNIA 9,1 m²
 4 ŁAZIENKA 4,00 m²
 BALKON 5,75 m²



ZESPÓŁ
 BUDYNKÓW
 MIESZKALNYCH
 WIELORODZINNYCH
 PRZY UL.
 SOWIŃSKIEGO 72

WYMARY BALKONÓW - MIĘDZY BALUSTADAMI.
POWIERZCHNIA POSADZI.
POWIERZCHNIA - POWIERZCHNIA POSADZI.
WSZYSTKIE WYMARY PODANE SĄ W STANIE WYKONANYM.
SYMBOLY ELEKTR. I TELETECHNICZNE - SCHEMAT LOKALIZACJI



— ściana nośna
 — ściany działowe
 □ piony kanalizacyjne
 □ piony wentylacyjne
 □ rozdzielnie c.o.

● - włączniki
 U - domofon
 TV - gniazdo RTV, INT, TEL
 TEL - gniazdo telefoniczne

○ - łączniki oświetleniowe
 X - wypust oświetleniowy sufitowy
 X - wypust oświetleniowy ścienny
 ⊕ - wspomaganie wentylacji

□ TM - tablica mieszkaniowa
 DZ - dzwonek
 K - gniazdo wtykowe
 — - zasilanie kuch. elektr.