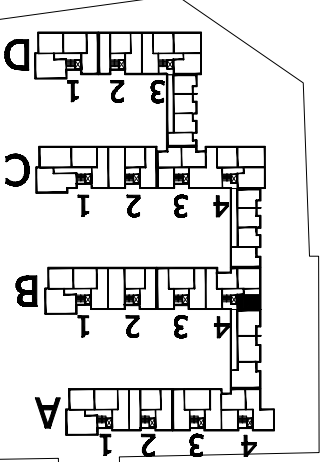


**POWIERZCHNIA 30,4m<sup>2</sup>**



ZESPÓŁ  
 BUDYNKÓW  
 MIESZKALNYCH  
 WIELORODZINNYCH  
 PRZY UL.  
 SOWINSKIEGO 72

BUDYNEK: B  
 KLATKA: 4  
 KONDYGNACJA: PIĘTRO III  
 LOKAL nr: B.4.3.4  
 1 KORYTARZ 2,9 m<sup>2</sup>  
 2 POK. DZIENNY +  
 KUCHNIA 23,2 m<sup>2</sup>  
 3 ŁAZIENKA 4,3 m<sup>2</sup>  
 BALKON 2,64 m<sup>2</sup>

**WYMІARY BALKONÓW - MIĘDZY BALUSTADAMI**  
**POWIERZCHNIA BALKONÓW - POWIERZCHNIA POSADZI.**  
**WSZYSTKIE WYMІARY PODANE SĄ W STANIE WYKONANYM.**  
**SYMBOLY ELEKTR. I TELETECHNICZNE - SCHEMAT LOKALIZACJI**

- ściana nośna
- ściany działowe
- pionowy kanalizacyjny
- pionowy wentylacyjny
- rozdzielnie c.o.

- włączniki
- domofon
- gniazdo RTV, INT, TEL
- gniazdo telefoniczne

- łączniki oświetleniowe
- wypust oświetleniowy sufitowy
- wypust oświetleniowy ścienny
- wspomaganie wentylacji

- tablica mieszkaniowa
- dzwonek
- gniazdo wtykowe
- zasilanie kuch. elektr.

